

# ALLEVA *News*

*la newsletter degli allevatori*

n.3 MARZO 2015 - Periodico dell'Associazione Allevatori del FVG

s o m m a r i o



- Mostra Internazionale della specie cunicola

PAG 2



- Mostra Internazionale della specie cunicola
- Mostra Europea

PAG 3



- BCC CREDITO COOPERATIVO

PAG 4



**AAFVG**

**ASSOCIAZIONE ALLEVATORI  
DEL FRIULI VENEZIA GIULIA**





VISITA IL SITO  
[www.aafvg.it](http://www.aafvg.it)

VUOI RICEVERE  
LA NEWSLETTER

ALLEVA News

deI'AAFVG?

ISCRIVITI!!

Invia la tua mail con i tuoi dati (nome, cognome, indirizzo, città) a [segreteria@aaafvg.it](mailto:segreteria@aaafvg.it)

Ti terremo aggiornato sulle attività dell'Associazione Allevatori del Friuli Venezia Giulia



# MOSTRA INTERNAZIONALE DELLA SPECIE CUNICOLA

Anche quest'anno, avrà luogo dal 20 al 22 marzo l'VIII edizione della Mostra Internazionale della specie cunicola, presso la fiera di Gorizia in occasione della rassegna Pollice Verde.

Alla mostra, parteciperanno gli

allevatori di Austria e Slovenia, oltre naturalmente a quelli della nostra Regione.

Le previsioni parlano già di un'edizione ricca di qualità, dal numero di soggetti presenti (circa 200), dalla varietà di razze espo-

ste (34) e del numero di partecipanti (52).

Non perdetevi l'occasione di visitare la mostra, che, nonostante il numero contenuto di animali esposti, presenta la più grande varietà di razze cunicole in Italia.

## IL PROGRAMMA DELLA MANIFESTAZIONE PREVEDE

*venerdì 20 marzo*

apertura fiera  
apertura Mostra Cunicola (pad. D – solo esposizione)

*sabato 21 marzo*

apertura fiera  
mattino: giudizi Mostra Cunicola  
pomeriggio: apertura Mostra Cunicola (mostra – mercato)

*domenica 22 marzo*

apertura fiera, apertura Mostra Cunicola (mostra – mercato)

## INGRESSO LIBERO



## MOSTRA EUROPEA

Fervono i preparativi per la mostra Europea che si terrà dal 13 al 15 novembre 2015 a Metz (FR).

Gli allevatori del Friuli Venezia Giulia, stanno selezionando i soggetti da inviare alla più importante rassegna europea, dove gruppi composti da 4 con-

gli della stessa razza, si confronteranno con altri gruppi di allevatori provenienti da tutta Europa.

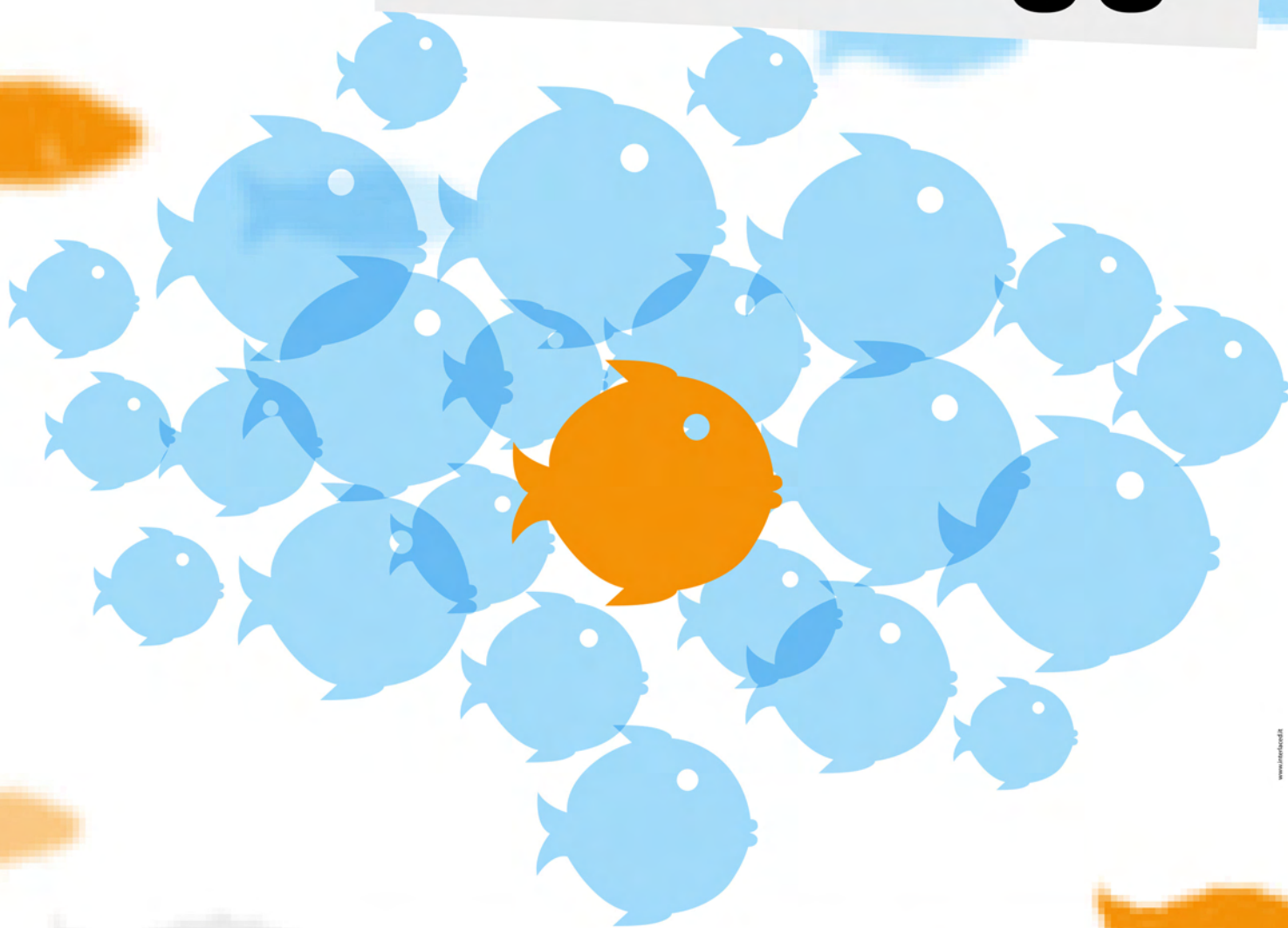
Le passate edizioni (presenti a Nitra nel 2008 e Lipsia nel 2012) hanno dato buoni segnali, questa edizione è quella giusta per ottenere ottimi risultati.



**Per l'occasione, è già programmato il viaggio in pulmann per visitare la fiera. Ci sono posti a disposizione per chi fosse interessato ad aggregarsi alla comitiva. Costo indicativo di € 260,00.**



# Insieme per un mare di vantaggi.



**SPAZIO  
SOCI**

Vai sul portale Spazio Soci e scopri gli sconti e le offerte esclusive su prodotti e servizi che le aziende convenzionate hanno dedicato ai Soci BCC.

Non perdere questa incredibile opportunità!  
E se sei un'Azienda, convenzionatevi subito!

[www.spaziosoci.it](http://www.spaziosoci.it) | [facebook.com/spaziosoci](https://www.facebook.com/spaziosoci)

**BCC**  
CREDITO COOPERATIVO

LA NOSTRA BANCA È DIFFERENTE.