

SUINI *News*



la newsletter degli allevatori

n. 10 OTTOBRE 2017 - Periodico dell'Associazione Allevatori del FVG

S o m m a r i o



- BCC CREDITO COOPERATIVO

P
A
G
2



- La produzione suinicola nell'Unione Europea

P
A
G
3

- Import-export suini vivi e carni suine nel 1° semestre 2017

P
A
G
4

- Import-export suini vivi e carni suine nel 1° semestre 2017

P
A
G
5

- I dati sulla classificazione delle carcasse suine dei primi nove mesi del 2017

P
A
G
6



AAFVG

ASSOCIAZIONE ALLEVATORI DEL FRIULI VENEZIA GIULIA



ASSOCIAZIONE ALLEVATORI DEL FRIULI VENEZIA GIULIA - VIA XXIX OTTOBRE 9/B - 33033 CODROIPO (UD)
TEL. 0432 824211 - segreteria@aafvg.it - www.aafvg.it - ORARI: dal lunedì al venerdì - 9.00/12.00 - 15.00/17.00

DI' LA VERITÀ, TE L'ASPETTAVI COSÌ?



SOLUZIONI
PERSONALIZZATE
PER LA CASA
IN BASE AI TUOI GUSTI

LA BCC PER LA CASA.
PIÙ DI QUELLO
CHE TI ASPETTI.

Message pubblicitario con finalità promozionale. Per le condizioni contrattuali dei prodotti e dei servizi illustrati e per quanto non espressamente indicato è necessario fare riferimento ai Fogli Informativi, alle Informazioni Generali e agli Annunci Pubblicitari che sono a disposizione dei clienti presso tutte le filiali e sul sito internet delle BCC del Friuli Venezia Giulia nonché alle Informazioni europee di base sul credito ai consumatori a disposizione dei clienti presso tutte le filiali delle BCC del Friuli Venezia Giulia.



EDILIZIA AGEVOLATA



RIQUALIFICAZIONE ENERGETICA



ADEGUAMENTO ANTISISMICO



MUTUI E FINANZIAMENTI



GARANZIA CONSAP

 **BCC**
CREDITO COOPERATIVO

www.bccfv.it



A N A S
associazione nazionale allevatori suini

OSSERVATORIO

Via Lazzaro Spallanzani, 4 – 00161 ROMA
Tel. 06 44170620 – Fax 06 44170638

www.anas.it
anas@anas.it

03 ottobre 2017

Anno 2017, Numero 646

LA PRODUZIONE SUINICOLA NELL'UNIONE EUROPEA (.000 CAPI) - PREVISIONI

	1°Trim. 2017	Diff. % 17/16 (*)	2°Trim. 2017	Diff. % 17/16 (*)	3°Trim. 2017	Diff. % 17/16 (*)	4°Trim. 2017	Diff. % 17/16 (*)	Totale 2017	Diff. % 17/16 (*)	1°Trim. 2018	Diff. % 18/17 (*)	2°Trim. 2018	Diff. % 18/17 (*)
UE- 28	64.602	-1,3	63.325	0,8	63.582	-0,3	67.606	0,4	259.116	-0,1	64.806	0,3	63.763	0,7
Spagna	12.485	2,0	11.986	6,6	12.299	7,3	12.524	0,9	49.293	4,1	12.481	0,0	12.257	2,3
Germania	11.008	-5,6	10.997	-1,7	11.062	-0,8	11.608	2,0	44.675	-1,5	10.914	-0,9	10.915	-0,7
Danimarca	7.891	-0,7	7.700	0,0	7.950	-0,9	8.150	1,1	31.691	-0,1	8.200	3,9	8.000	3,9
Paesi Bassi	6.159	-1,5	5.984	-1,4	6.156	-1,8	6.398	-1,8	24.697	-1,6	6.282	2,0	6.104	2,0
Francia	5.936	-4,8	5.948	3,0	5.803	-3,9	5.955	0,9	23.642	-1,3	6.029	1,6	5.715	-3,9
Polonia	3.900	-2,5	3.900	-4,9	3.800	-2,6	4.100	2,5	15.700	-1,9	3.900	0,0	4.100	5,1
Regno Unito	2.799	7,9	2.853	9,9	2.855	6,4	2.863	2,2	11.370	6,5	2.730	-2,5	2.794	-2,1
Belgio	2.744	-3,1	2.714	-2,4	2.734	-3,6	2.748	-1,4	10.940	-2,6	2.722	-0,8	2.669	-1,7
Italia	2.746	0,2	2.611	-1,5	2.290	-3,9	2.716	-4,6	10.363	-2,4	2.719	-1,0	2.620	0,3
Portogallo	1.156	-4,7	1.196	-3,8	1.181	-6,5	1.273	-2,5	4.806	-4,4	1.091	-5,6	1.182	-1,2
Austria	1.175	0,4	1.130	-1,7	1.160	1,8	1.200	3,0	4.665	0,9	1.165	-0,9	1.160	2,7
Romania	831	6,3	829	4,6	936	-1,9	1.982	11,3	4.579	6,3	841	1,2	924	11,4
Ungheria	1.098	-2,8	958	0,3	849	-14,7	1.119	-7,9	4.024	-6,3	1.073	-2,3	776	-19,0
Irlanda	979	2,3	974	1,9	952	-4,2	953	-4,9	3.858	-1,3	988	1,0	984	1,0
Repubblica Ceca	712	6,5	695	9,4	667	9,2	694	5,7	2.767	7,7	701	-1,5	686	-1,4
Svezia	641	0,7	637	1,4	631	-3,5	641	-1,9	2.551	-0,8	659	2,8	633	-0,6
Finlandia	543	7,4	515	-1,9	494	-10,6	505	-6,3	2.057	-3,1	526	-3,0	498	-3,4
Grecia	285	-16,2	285	-11,1	330	-5,7	460	-11,5	1.360	-11,1	284	-0,5	284	-0,2
Croazia	293	2,2	228	-20,4	284	-8,5	393	0,3	1.197	-6,1	277	-5,3	256	12,1
Bulgaria	229	2,7	236	-4,1	247	-3,5	328	4,5	1.040	0,1	235	2,6	241	2,1
Lituania	240	-4,0	240	-4,0	200	-18,4	210	-14,3	890	-10,1	255	6,3	240	0,0
Slovacchia	212	-3,6	200	6,6	180	-10,3	231	-9,3	823	-4,6	210	-0,8	200	0,0
Cipro	157	17,9	134	0,7	148	7,9	155	13,6	593	10,1	124	-20,8	130	-2,8
Lettonia	152	-1,3	142	4,0	141	7,2	157	2,2	592	2,8	150	-1,3	143	1,1
Estonia	132	-16,8	132	-16,0	135	-14,9	140	-12,7	539	-15,1	144	9,1	148	12,1
Slovenia	57	-14,9	60	-1,3	54	-12,3	60	-13,9	230	-10,8	61	8,5	65	8,5
Lussemburgo	32	-3,9	28	-4,5	32	-6,8	31	-5,1	123	-5,1	32	0,3	28	0,4
Malta	13	-3,0	13	-3,2	12	-13,8	13	-10,9	52	-7,8	12	-6,9	12	-7,6

(*) Differenza % rispetto allo stesso periodo dell'anno precedente.
Elaborazione su dati Eurostat

VUOI RICEVERE LA NEWSLETTER

SUINI News

dell'AAFVG?

ISCRIVITI!!

Invia la tua mail con i tuoi dati (nome, cognome, indirizzo, città) a segreteria@aafvg.it

Ti terremo aggiornato sulle attività dell'Associazione Allevatori del Friuli Venezia Giulia

SUINI News
la newsletter degli allevatori
n. 7 LUGLIO/AGOSTO 2017 - Periodico dell'Associazione Allevatori del FVG

sommario

- 1 BCC CREDITO COOPERATIVO
- 2 La produzione suinicola nell'Unione Europea
- 3 Impieghi suini vivi e capi suini nel 1° semestre 2017
- 4 Impieghi suini vivi e capi suini nel 1° semestre 2017
- 5 Impieghi suini vivi e capi suini nel 1° semestre 2017
- 6 Impieghi suini vivi e capi suini nel 1° semestre 2017

AAFVG ASSOCIAZIONE ALLEVATORI DEL FRIULI VENEZIA GIULIA
ASSOCIAZIONE ALLEVATORI DEL FRIULI VENEZIA GIULIA - VIA NZZO OTTOBRE 6/8 - 33033 COLOGNANO (UD) - TEL. 0432 824211 - segreteria@aafvg.it - www.aafvg.it - ORARI: dal lunedì al venerdì - 9.00/12.00 - 15.00/17.00



associazione nazionale allevatori suini

OSSERVATORIO

Via Lazzaro Spallanzani, 4 – 00161 ROMA
Tel. 06 44170620 – Fax 06 44170638

www.anas
anas@anas.it

26 settembre 2017

Anno 2017, Numero 645

IMPORT-EXPORT SUINI VIVI E CARNI SUINE NEL 1° SEMESTRE 2017

<u>IMPORT</u>	QUANTITA' (t)	VALORE (euro)	% SULLA QUANTITA' DEL 2016	% SUL VALORE DEL 2016
Suini vivi	32.685,929	59.669.713	4,6	22,4
di cui:				
- inferiori a 50 kg	7.982,524	22.676.662	-21,8	-0,9
- superiori a 50 kg	24.013,030	35.146.275	18,8	46,2
- riproduttori	619,643	1.760.897	-24,2	-3,6
Carni fresche	436.046,765	887.458.404	-2,3	19,2
di cui:				
- cosce	271.341,277	497.307.413	-3,6	18,1
- mezzene	64.632,211	128.730.258	-5,6	12,3
- pancetta	13.431,413	38.084.427	-2,7	34,2
- spalle	5.972,523	11.728.192	12,0	28,6
- lombate	5.118,495	15.156.199	-19,1	-8,4
- altre, miste	75.550,846	196.451.915	6,4	27,0
Carni congelate	29.187,861	60.707.276	-3,1	16,4
di cui:				
- cosce	1.062,094	2.723.058	-54,2	-31,8
- lombate	569,096	1.658.412	-36,8	-29,0
- pancetta	3.532,790	8.153.780	0,8	3,5
- spalle	2.778,842	5.830.303	20,3	48,0
- mezzene	194,813	607.197	-2,5	6,7
- altre, miste	21.050,226	41.734.526	0,7	24,7
Carni lavorate	28.060,541	105.290.188	1,8	8,4
di cui:				
- Carni secche o affumicate	9.334,901	38.743.853	5,5	14,1
<i>di cui: pancette</i>	1.275,833	5.592.646	25,6	44,8
<i>prosciutti con osso (1)</i>	2.457,088	7.276.159	-3,5	14,3
<i>prosciutti disossati (1)</i>	5.581,929	25.737.024	5,9	9,1
- Carni salate o in salamoia	2.403,109	9.008.000	-0,1	-1,5
<i>di cui: prosciutti con osso</i>	283,770	1.109.674	-24,1	-20,5
<i>pancette salate</i>	1.102,496	3.555.837	14,3	2,8
- Salumi e insaccati	8.515,853	26.119.490	0,3	11,6
<i>di cui: non cotti (2)</i>	1.818,493	8.520.824	0,9	6,9
<i>cotti (3)</i>	6.160,978	15.977.444	-5,0	8,5
- Preparazioni e Conserve	7.806,678	31.418.845	0,1	2,5
<i>di cui prosciutti e loro pezzi (4)</i>	4.988,788	21.179.750	-3,6	-4,5
Lardo secco/affumicato	10,245	42.069	39,8	51,2
Lardo fresco/cong/salato/salam.	734,125	687.614	-49,2	-14,4
Grasso e strutto	9.533,432	4.906.135	4,1	16,6
Frataglie suine	15.218,582	7.949.981	8,8	40,5
Fegati suini	586,301	200.649	25,4	119,3
Totale animali a peso morto e carni	545.526,595	1.126.912.029	-1,5	18,2

Elaborazione su dati Istat

Seguici su facebook



Informazione, eventi, corsi, novità, curiosità e approfondimenti



facebook.com/AAFVG





associazione nazionale allevatori suini

OSSERVATORIO

Via Lazzaro Spallanzani, 4 – 00161 ROMA
Tel. 06 44170620 – Fax 06 44170638

www.anas.it
anas@anas.it

26 settembre 2017

Anno 2017, Numero 645

<u>EXPORT</u>	QUANTITA' (t)	VALORE (euro)	% SULLA QUANTITA' DEL 2016	% SUL VALORE DEL 2016
Suini vivi	169,280	152.073	154,8	205,0
di cui:				
- inferiori a 50 kg	0	0	-100,0	-100,0
- superiori a 50 kg	169,220	150.473	----	----
- scrofe	0	0	-100,0	-100,0
Carni fresche	13.232,861	34.207.063	4,7	14,9
di cui:				
- cosce	2.010,001	6.670.466	4,7	21,2
- mezzene	2.935,934	4.768.958	77,2	121,9
- pancetta	1.426,622	4.446.040	3,2	25,7
- spalle	945,677	1.277.192	8,5	61,2
- lombate	234,836	907.744	-43,8	-46,8
- altre, miste	5.679,791	16.136.663	-11,2	0,3
Carni congelate	30.948,994	65.676.719	38,5	45,4
di cui:				
- cosce	1.004,012	1.871.362	-6,8	20,6
- lombate	2.169,680	5.377.729	124,2	81,8
- pancetta	4.363,167	15.743.860	94,6	132,2
- spalle	421,914	827.824	88,3	148,1
- mezzene	790,228	746.952	19,9	15,5
- altre, miste	22.199,993	41.108.992	29,2	25,0
Carni lavorate	83.630,749	691.507.862	5,0	11,1
di cui				
- Carni secche o affumicate	35.356,034	377.688.413	0,4	9,4
<i>di cui: prosciutti con osso (1)</i>	1.673,180	9.927.255	-22,0	-8,1
<i>prosciutti disossati (1)</i>	30.862,711	345.858.080	1,1	9,9
<i>pancette</i>	2.691,763	20.463.717	9,3	9,6
- Salumi e insaccati	32.819,525	210.717.889	7,9	8,9
<i>di cui: non cotti (2)</i>	15.010,818	144.982.122	9,7	10,4
<i>cotti (3)</i>	17.513,926	63.033.707	6,4	6,0
- Preparazioni e conserve	14.318,991	92.317.902	10,1	23,7
<i>di cui: prosciutti e loro pezzi (4)</i>	12.161,738	72.643.987	7,9	14,8
- Carni salate, in salamoia	1.136,199	10.783.658	16,2	18,1
<i>di cui: pancette salate</i>	259,681	2.178.234	-5,5	2,4
<i>prosciutti con osso</i>	490,448	5.570.799	10,4	5,3
Lardo secco/affumicato	73,443	460.712	-7,8	-7,1
Lardo fresco/cong/salato/salam.	21.767,091	15.431.767	8,6	35,8
Grasso e strutto	6.407,442	5.484.210	10,7	23,2
Frattaglie suine	25.659,289	28.217.626	-9,2	10,4
Fegati suini	1.564,773	906.339	9,8	103,3
Totale animali a peso morto e carni	183.420,066	842.044.371	7,7	13,8

Elaborazione su dati Istat

La differenza % è calcolata sullo stesso semestre dell'anno precedente.

In linea di massima si intende per:

(1) prosciutti crudi e speck

(3) mortadella e wurstel

(2) salami e salsicce

(4) prosciutti cotti



OSSERVATORIO

Via Lazzaro Spallanzani, 4 - 00161 ROMA
Tel. 06 44170620 - Fax 06 44170638

www.anas
anas@anas.it

10 ottobre 2017

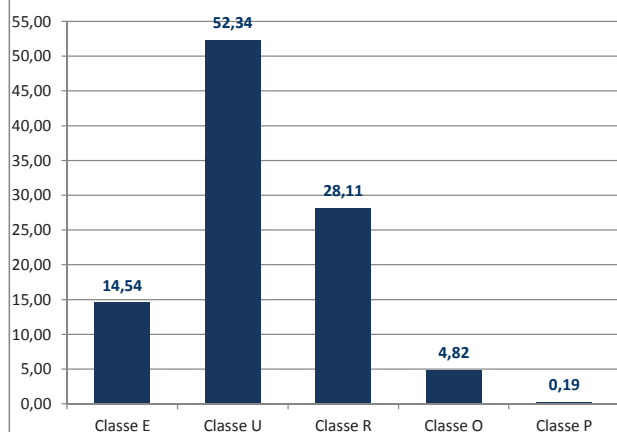
Anno 2017, Numero 647

I DATI SULLA CLASSIFICAZIONE DELLE CARCASSE SUINE DEI PRIMI NOVE MESI DEL 2017

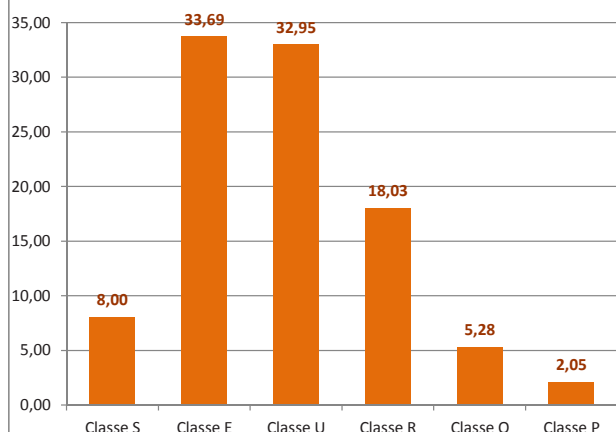
Sett.	Classe S		Classe E		Classe U		Classe R		Classe O		Classe P		Totale capi L	Totale capi H	Totale capi
	L	L	H	L	H	L	H	L	H	L	H				
1	242	1.046	20.901	657	67.814	313	31.200	75	4.282	27	165	2.360	124.362	126.722	
2	272	1.007	23.303	1.011	83.183	518	38.062	101	4.965	43	211	2.952	149.724	152.676	
3	285	1.023	20.525	1.168	68.562	471	32.750	121	5.914	68	243	3.136	127.994	131.130	
4	340	1.325	27.483	1.278	80.246	666	38.284	170	6.010	77	194	3.856	152.217	156.073	
5	278	1.313	26.347	1.169	83.171	616	38.028	129	6.694	75	307	3.580	154.547	158.127	
6	231	981	23.486	986	72.416	638	35.299	162	5.624	65	196	3.063	137.021	140.084	
7	310	1.182	25.610	919	71.098	435	34.112	154	5.769	77	219	3.077	136.808	139.885	
8	304	1.108	21.314	955	69.563	505	33.945	124	4.566	42	194	3.038	129.582	132.620	
9	303	1.084	24.457	944	67.293	444	32.735	114	5.073	44	217	2.933	129.775	132.708	
10	406	1.345	24.823	1.009	79.072	495	38.314	115	5.709	33	231	3.403	148.149	151.552	
11	379	1.173	22.887	894	76.787	524	35.448	142	5.179	51	190	3.163	140.491	143.654	
12	330	1.020	20.705	941	74.594	555	38.866	148	6.424	51	250	3.045	140.839	143.884	
13	274	1.158	20.978	1.041	76.579	504	39.502	118	6.840	40	331	3.135	144.230	147.365	
14	271	942	20.782	1.039	81.152	573	41.329	138	6.882	52	347	3.015	150.492	153.507	
15	240	916	19.175	936	70.918	540	37.290	118	6.285	40	277	2.790	133.945	136.735	
16	177	798	14.655	928	69.827	477	36.546	116	6.084	32	278	2.528	127.390	129.918	
17	247	913	14.942	783	54.508	392	31.777	128	6.055	64	306	2.527	107.588	110.115	
18	170	761	15.442	727	64.475	320	37.222	109	6.386	55	250	2.142	123.775	125.917	
19	149	590	11.520	550	50.685	308	31.670	110	6.014	45	248	1.752	100.137	101.889	
20	203	928	19.822	963	76.313	468	41.703	126	6.435	45	273	2.733	144.546	147.279	
21	205	848	16.245	887	70.718	536	44.767	148	7.991	60	335	2.684	140.056	142.740	
22	189	805	15.821	909	65.140	569	39.380	178	6.983	72	303	2.722	127.627	130.349	
23	199	1.052	19.137	996	73.027	582	45.765	159	8.193	72	358	3.060	146.480	149.540	
24	303	967	21.740	907	75.264	537	43.073	141	7.768	44	351	2.899	148.196	151.095	
25	278	1.032	18.568	1.013	72.832	610	41.582	210	6.990	73	312	3.216	140.284	143.500	
26	194	890	16.908	936	67.324	593	36.084	185	5.920	62	249	2.860	126.485	129.345	
27	187	1.035	16.441	1.088	70.029	696	39.864	189	7.094	63	284	3.258	133.712	136.970	
28	251	1.050	18.994	1.099	72.690	662	40.784	206	7.413	94	283	3.362	140.164	143.526	
29	249	1.104	19.225	1.221	71.610	582	39.756	193	7.153	63	318	3.412	138.062	141.474	
30	199	1.153	17.402	1.179	66.936	531	37.506	169	7.197	65	281	3.296	129.322	132.618	
31	213	1.148	21.600	1.098	75.308	662	39.971	195	7.377	84	275	3.400	144.531	147.931	
32	284	1.319	21.983	1.244	79.189	755	44.753	238	8.468	72	327	3.912	154.720	158.632	
33	147	794	14.072	1.108	53.697	579	31.287	186	5.836	78	190	2.892	105.082	107.974	
34	203	1.010	18.505	1.160	65.390	667	39.763	243	8.293	119	298	3.402	132.249	135.651	
35	284	1.288	19.487	1.227	64.860	775	39.515	268	7.711	120	264	3.962	131.837	135.799	
36	234	1.109	18.347	1.128	68.731	733	40.786	282	7.419	110	219	3.596	135.502	139.098	
37	256	1.252	17.295	1.311	73.522	750	38.752	199	5.502	50	151	3.818	135.222	139.040	
38	247	1.283	17.949	1.137	64.441	522	34.935	208	6.177	69	204	3.466	123.706	127.172	
39	177	1.135	17.912	1.446	71.037	777	39.811	292	7.389	88	239	3.915	136.388	140.303	
Totale	9.710	40.887	766.788	39.992	2.760.001	21.880	1.482.216	6.407	254.064	2.484	10.168	121.360	5.273.237	5.394.597	140,16
Quota % sul totale capi	0,18	0,76	14,21	0,74	51,16	0,41	27,48	0,12	4,71	0,05	0,19	2,25	97,75	100,00	

Peso medio totale (*)

Distribuzione % delle carcasse H nelle classi EUROP(H) - sett. 1-39/2017



Distribuzione % delle carcasse L nelle classi SEUROP(L) - sett. 1-39/2017



(*) Media ponderata dei pesi medi settimanali.

I dati sono suscettibili di aggiornamenti.

Elaborazione su dati del MIPAAF